



FM - 03

## CERTIFICADO ELECTRÓNICO DE REGISTRO DE MARCA

**REGISTRO:** P411428  
**FECHA:** 09/07/2025  
**VENCIMIENTO:** 09/07/2040  
**INSCRIPCIÓN:** 2025-003122

**TIPO DE REGISTRO:** MARCA DE PRODUCTO

**CLASE:** 30

**TITULAR:** FERRARA CANDY COMPANY

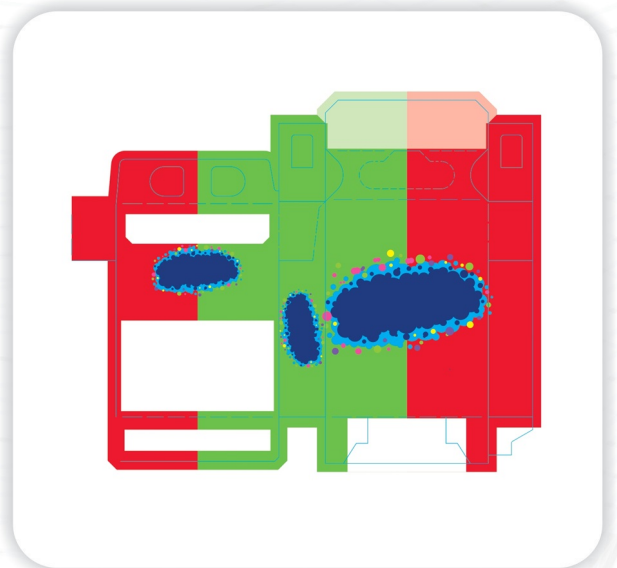
**PAÍS:** ESTADOS UNIDOS DE AMÉRICA

**DOMICILIO:** 404 W. Harrison Street, Chicago, Illinois 60607, Estados Unidos de América.

**NOMBRE:**

### DESCRIPCIÓN DEL FACSIMIL:

CONSISTE EN UN DISEÑO ASIMÉTRICO, FORMADO POR FORMAS GEOMÉTRICAS RECTANGULARES, ALARGADO EN EL SENTIDO HORIZONTAL. HACIENDO UN BARRIDO DE IZQUIERDA A DERECHA: PRIMERO UN RECTÁNGULO DE COLOR ROJO ARRIBA EN EL EXTREMO IZQUIERDO, SEGUNDO UN RECTÁNGULO MAYOR DE COLOR ROJO A LA IZQUIERDA Y DE COLOR VERDE A LA DERECHA, TERCERO UN RECTÁNGULO ESTRECHO DE COLOR VERDE Y DESPLAZADO HACIA ARRIBA CON RESPECTO AL DE LA IZQUIERDA, CUARTO UN RECTÁNGULO SIMILAR AL SEGUNDO CON LA PARTICULARIDAD QUE LOS COLORES ESTÁN INVERTIDOS (VERDE A LA IZQUIERDA Y ROJO A LA DERECHA), QUINTO UN RECTÁNGULO (SENTIDO HORIZONTAL Y ESQUINAS SUPERIORES EN FORMA DIAGONAL) POSICIONADO SOBRE EL CUARTO RECTÁNGULO (EN COLOR VERDE LIMÓN A LA IZQUIERDA Y ROSADO CLARO A LA DERECHA) Y POR ULTIMO UN RECTÁNGULO (MÁS A LA DERECHA) IGUAL AL TERCERO PERO EN COLOR ROJO. EL \*\*\*



### PRODUCTOS SERVICIOS O ACTIVIDADES QUE DISTINGUE:

DULCES; CARAMELOS.



**Hendrick J. Perdomo Colmenares**  
Registrador (E) de la Propiedad Industrial  
Resolución No. 055/2023 de fecha 07 de septiembre de 2023  
Gaceta Oficial de la República Bolivariana de Venezuela No. 42.720 de fecha 22/09/2023

**DERECHO DE REGISTRO:**

**RECIBO N°:** 516094  
**FECHA:** 14/08/2025

Fecha de Impresión: 22/08/2025

CONT. ETIQUETA \*\*\* SEGUNDO RECTÁNGULO TIENE LAS EQUINAS SUPERIORES REDONDEADAS Y LAS INFERIORES EN FORMA DE DIAGONAL, EN SU INTERIOR HAY TRES RECTÁNGULOS DE COLOR BLANCO, SIENDO EL PRIMERO Y EL ÚLTIMO DE IGUAL TAMAÑO Y MÁS PEQUEÑOS QUE EL DEL MEDIO; EL PRIMER RECTÁNGULO PEQUEÑO TIENE LAS ESQUINAS INFERIORES EN FORMA DE DIAGONAL; ENTRE EL PRIMERO Y SEGUNDO RECTÁNGULO BLANCO SE OBSERVA UN DISEÑO EN FORMA DE ÓVALO SOLIDO (EN SENTIDO HORIZONTAL E INCLINADO A LA IZQUIERDA), DE COLOR AZUL MARINO Y BORDE IRREGULAR. EL ÓVALO LO RODEA UN BORDE DE ANCHO IRREGULAR Y COLOR AZUL; CON LA PARTICULARIDAD QUE EL BORDE ES DOBLE O DISCONTINUO EN ALGUNOS LUGARES. SOBRE EL BORDE AZUL QUE RODEA EL ÓVALO E INCLUSIVE FUERA DE ESTE, SE OBSERVAN MÚLTIPLES FIGURAS IRREGULARES, DE DIFERENTES COLORES Y TAMAÑOS; LOS COLORES DE ESTAS SON: AMARILLO, AZUL MARINO, AZUL, ROSADO, MORADO Y VERDE. EL TERCER RECTÁNGULO TIENE EN SU PARTE INFERIOR UN DISEÑO EN FORMA DE ÓVALO SOLIDO (EN SENTIDO VERTICAL E INCLINADO A LA IZQUIERDA), DE COLOR AZUL MARINO Y BORDE IRREGULAR. EL ÓVALO LO RODEA UN BORDE DE ANCHO IRREGULAR Y COLOR AZUL; CON LA PARTICULARIDAD QUE EL BORDE ES DOBLE O DISCONTINUO EN ALGUNOS LUGARES. SOBRE EL BORDE AZUL QUE RODEA EL ÓVALO E INCLUSIVE FUERA DE ESTE, SE OBSERVAN MÚLTIPLES FIGURAS IRREGULARES, DE DIFERENTES COLORES Y TAMAÑOS; LOS COLORES DE ESTAS SON: AMARILLO, AZUL MARINO, AZUL, ROSADO, MORADO Y VERDE. EN EL CUARTO RECTÁNGULO SE OBSERVA UN RECTÁNGULO BLANCO EN SU PARTE INFERIOR MEDIA Y LAS ESQUINAS INFERIORES SON NORMALES; ADEMÁS, EN SU PARTE MEDIA, SE OBSERVA UN DISEÑO EN FORMA DE ÓVALO SOLIDO (EN SENTIDO HORIZONTAL E INCLINADO A LA IZQUIERDA), DE COLOR AZUL MARINO Y BORDE IRREGULAR. EL ÓVALO LO RODEA UN BORDE DE ANCHO IRREGULAR Y COLOR AZUL; CON LA PARTICULARIDAD QUE EL BORDE ES DOBLE O DISCONTINUO EN ALGUNOS LUGARES. SOBRE EL BORDE AZUL QUE RODEA EL ÓVALO E INCLUSIVE FUERA DE ESTE, SE OBSERVAN MÚLTIPLES FIGURAS IRREGULARES, DE DIFERENTES COLORES Y TAMAÑOS; LOS COLORES DE ESTAS SON: AMARILLO, AZUL MARINO, AZUL, ROSADO, MORADO Y VERDE. SOBRE LOS DIFERENTES RECTÁNGULOS SE OBSERVAN LÍNEAS CONTINUAS Y DISCONTINUAS QUE DESCRIBEN FORMAS GEOMÉTRICAS; CON LA PARTICULARIDAD QUE ESTAS SON DE COLOR GRIS EN LAS PARTES ROJAS DE LOS RECTÁNGULOS Y DE COLOR AZUL ZAFIRO EN LAS PARTES VERDES. SE REIVINDICA EL CONJUNTO ANTERIORMENTE DESCRITO Y LOS COLORES ANTES MENCIONADOS.